

IST Analyse

Agenda

- Presentasjon
- Dataflyt
- Data fra IST Administrasjon
- Fraværsrapporter
- Vi tester sammen!

IST Analyse

- Et Qlik Sense-basert analyseverktøy som gir brukere tilgang til ulik informasjon fra IST Everyday's Administrasjonsløsning.
- Verktøyet kan benyttes både på sentralt og lokalt nivå.
- Brukes for å filtrere ut data som finnes i administrasjonsløsningen og fra Webunits (fravær).
- Data hentes en gang i døgnet.

IST Analyse

Kommunal oversikt over særskilt norsk/morsmålsopplæring!!

Hvilke morsmål er de 10 mest utbredte i kommunen?

Hvor mange barn under 1 år står på venteliste?

Lever oversikt over elever med nynorsk som målform

Husk å rapportere heldagsfravær fra uke 12 - % pr dag pr årstrinn!

Frist mandag kl. 12:00

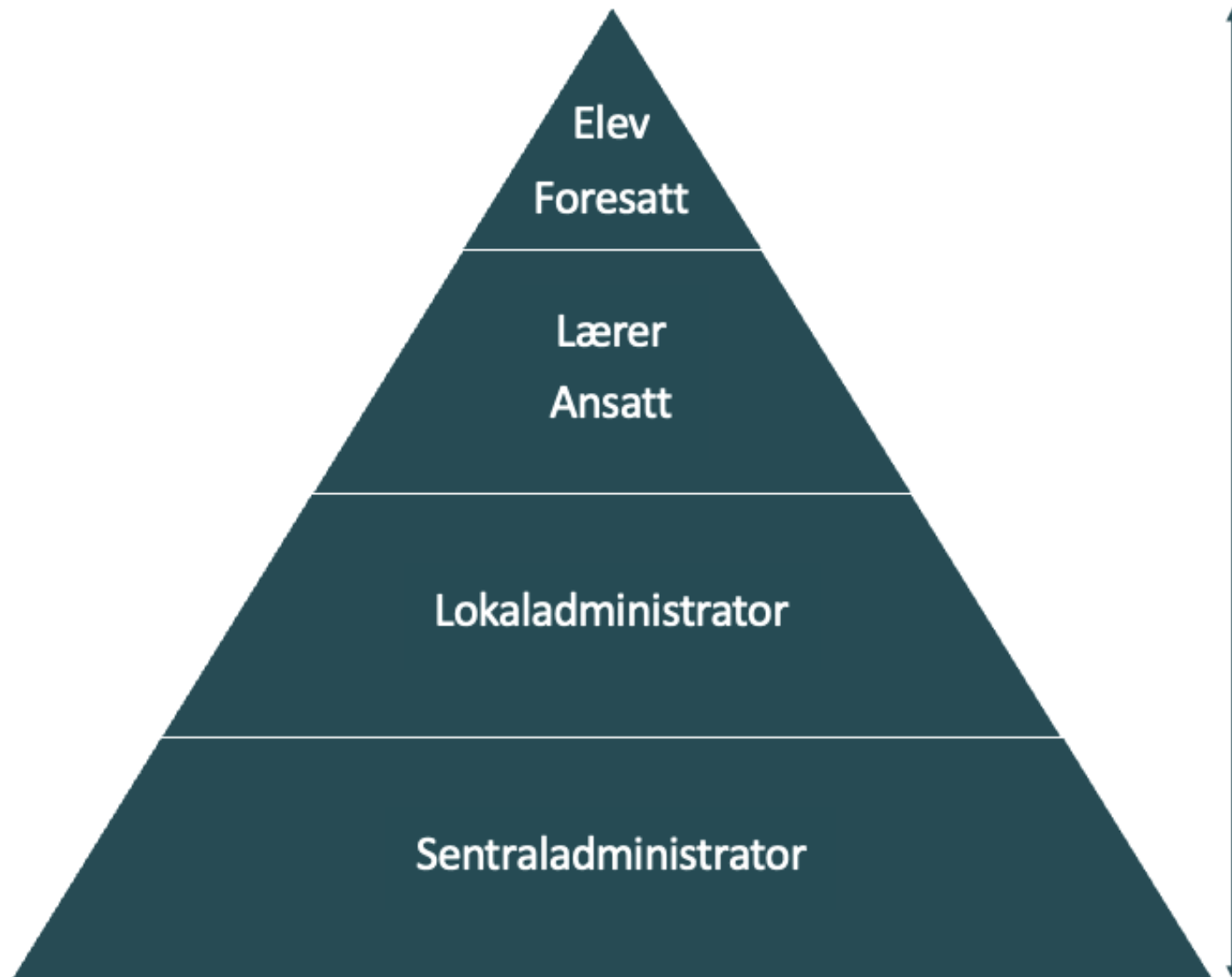
Hvor mange elever har spansk i kommunen vår?

Hvor mange barn er på avdelingen etter kl 15 på fredager?

Hvor mange varsler er sendt ut på 10. trinn etter jul?

IST Analyse

- Gir mulighet til å sortere og filtrere informasjon om skoler og elever, både på gruppe og individnivå.
- Gir mulighet for å få datasett for fravær og annen relevant skoleinformasjon, samt få en grafisk fremstilling av dette. Dette kan eksporteres.
- Brukes til å monitorere forhold i kommune, og på den enkelte skole. Nyttig verktøy for rapportering, holde oversikt, følge utvikling o.l.



DATAFLYT



INTEGRASJONER

Data fra IST Administrasjon

IST Grunnskoleanalyse - Standard

Status Aktiv

Hurtigfilter

- Status
- Innskriving Velg dato
- Klasse Velg dato
- Adresse Velg dato
- Undervisningsgruppe Velg dato

Standard

Dimensjoner

- Person
- Adresse
- Elev
- Innskriving
- Klasse
- Undervisningsgru...

Beregninger

- Antall unike elever
- Radnummer

Status Nåværende skole Morsmål

	Totals	- Mangler -	Amharisk	Arabisk	Bengali	Bokmål	Dansk	Dutch	Italiensk	Khotanese	Norsk	Spansk	Svensk	Urdu
Totals	1715	38	3	55	8	1	1	1	2	1	1576	5	16	8
Aktiv	1715	38	3	55	8	1	1	1	2	1	1576	5	16	8
Bjørвика skole	12	2	-	-	-	-	-	-	-	-	10	-	-	-
Demo barneskole	1	-	-	-	-	-	-	-	-	-	1	-	-	-
Den alternative skolen	1	-	-	-	-	-	-	-	-	-	1	-	-	-
Gammeldalen Barneskole	232	-	-	-	-	-	-	-	-	-	232	-	-	-
Gammeldalen Ungdomsskole	123	5	-	-	-	-	-	-	-	-	110	-	8	-
Gammeldalen, Barneskole	1	-	-	-	-	-	-	-	-	-	1	-	-	-
IST Alendalen Skole	242	-	-	-	-	-	-	1	2	-	239	-	-	-
Læringskolen DEMO	138	-	-	-	-	-	-	-	-	-	132	-	6	-
Løgka skole	27	-	-	-	-	-	-	-	-	-	26	-	1	-
Nittedal Skole	38	-	-	-	-	-	-	-	-	-	38	-	-	-
Nydalen barneskole	55	1	-	-	-	-	-	-	-	-	54	-	-	-
Nydalen Ungdomsskole	32	4	-	-	-	-	1	-	-	-	27	-	-	-
Privat Grunnskole	31	26	-	-	-	1	-	-	-	-	4	-	-	-
SE-skolen	3	-	-	-	-	-	-	-	-	-	2	-	1	-
Testskole 1 Oslo	630	-	3	54	8	-	-	-	-	1	551	5	-	8
Testskole 2 Oslo	149	-	-	1	-	-	-	-	-	-	148	-	-	-

Fraværsdata

Status
Aktiv

Hurtigfilter

Leksjon

Velg dato

Status

Leksjon, bekreftet

Nåværende innskr.type

Ja

Leksjon, ukenummer

Nei

Leksjon, måned

Leksjon, halvår

Leksjon, skoleår

Fravær

Dimensjoner

Nåværende skole...

Nåværende årstri...

Status

Leksjon

Fraværsårsak

Leksjon, bekreftet

Leksjon, dato

Leksjon, fag

Beregninger

Antall unike elever

Antall varsler

Bekreftede leksjoner (%)

Ikke bekreftede leksjoner (...)

Radnummer

Tilstedeværelse (%)

Totalt fravær ...

Status Nåværende skole Nåværende klasse Leksjon, fag Navn

Values

Totalt fravær (%)

Totalt fravær (T:MM)

	Totalt fravær (%)	Totalt fravær (T:MM)
Totals	0,3%	2158:30
• Aktiv	0,3%	2158:30
• Bjørvika skole	0,0%	0:00
• Demo barneskole	2,5%	64:45
• Den alternative skolen	-	0:00
• Gammeldalen Barneskole	0,4%	13:00
• Gammeldalen Ungdomsskole	0,2%	159:30
• - Mangler -	0,0%	0:00
• 8A	0,9%	18:30
• 8B	1,6%	44:30
• - Mangler -	2,1%	10:15
• Kunst og håndverk 8. årstrinn	0,9%	5:00
• Matematikk 8. årstrinn	2,0%	9:00
• Naturfag 8. årstrinn	0,6%	2:15
• Samfunnsfag 8. årstrinn	1,3%	6:00
• Spansk 1, 8. årstrinn	10,2%	3:45
Ask Anders	28,6%	1:30
Aune Børge	28,6%	1:30
Aune Kaja	14,3%	0:45
Berntsen Finn	0,0%	0:00
Larsson Martin	0,0%	0:00
Markussen Mina	0,0%	0:00
Strømmen Connie	0,0%	0:00

Vi prøver sammen

1. Gå til <https://nydalen-kommune.no.ist.com/>
2. Logg inn med utdelt brukernavn og passord
3. Åpne IST Analyse

4. Lag filtreringer for f.eks:
 - Morsmål
 - Spesialundervisning
 - SNO
 - Fravær

Hjelp hverandre/ spør om hjelp!

