

MDM Full-Service Relation

für Android-Geräte



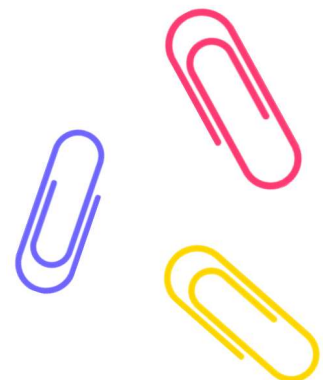
PAKETUMFANG (ANDROID)

Im „MDM Full-Service - Relation“ übernehmen wir vollumfänglich die zentrale und drahtlose Verwaltung Ihrer Android Smartphones & Tablets des Herstellers Samsung. Die Einrichtung der Relation Schulorganisation findet, falls erforderlich, gesondert statt.

Bitte beachten Sie hierzu unser Paket „**Ersteinrichtung Relation-MDM Full-Service**“.

Die folgenden Leistungen decken wir im Rahmen des „MDM Full-Service - Relation“ ab:

- Bereitstellung eines Kunden-HelpDesks zur Eingabe von Anforderungen und Kommunikation
- Remote-Betreuung der Relation Geräteverwaltung für die von Ihnen genutzten und lizenzierten Endgeräte inklusive
- Anlage und Verteilung von Geräteregistrierungsprofilen
- Anlage und Verteilung von Richtlinien
- Anlage und Organisation von Regelwerken
- Anlage und Organisation von Benutzern und Benutzergruppen nach Bedarf anhand von Vorlagen bzw. Vorgaben
- Zuweisung und Installation von Anwendungen (Apps)
- Ticket-Support mit einer garantierten Antwortzeit innerhalb eines Arbeitstages während der Geschäftszeiten der IST Schmalkalden GmbH (i.d.R. Mo-Fr 8-16 Uhr)
- Verwaltung des Samsung KNOX Portals inklusive
- Anlage und Verwaltung von KNOX Geräteprofilen
- ggf. Einbindung von Ersatzgeräten im Falle eines Reparaturaustausches



Servicepartner

IST Deutschland GmbH - Standort Schmalkalden
 An der Asbacher Straße 5
 D-98574 Schmalkalden
 Tel: 03683-69090
 Mail: feedback@ist-mdm.de



LAUFZEIT

12 Monate mit einer Kündigungsfrist von 3 Monaten zum Laufzeitende. Der Vertrag verlängert sich stillschweigend, sollte dieser nicht fristgerecht in Schriftform gekündigt werden.

TERMINFINDUNG UND ABLAUF

Nach der Bestellung des Artikels wird sich einer unserer technischen Mitarbeiter mit Ihnen in Verbindung setzen und einen Termin zur Planung abstimmen.

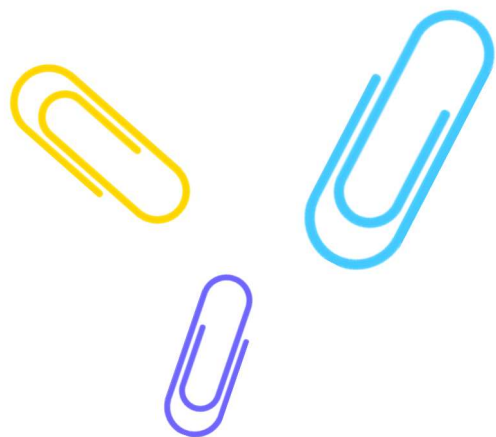
PREIS

ab 2,55 € zzgl. USt je Gerät und Monat

ab 30,60 € zzgl. USt je Gerät und Jahr

Bitte beachten Sie, dass Dienstleisterin & Rechnungsstellerin für diesen Service die IST Deutschland GmbH, Standort Schmalkalden ist.

Bei Angeboten über andere IST Standorte oder über IST Partnerunternehmen wird ein Vertrag direkt zwischen Auftraggeber*in und IST Deutschland GmbH, Standort Schmalkalden geschlossen.



Servicepartner

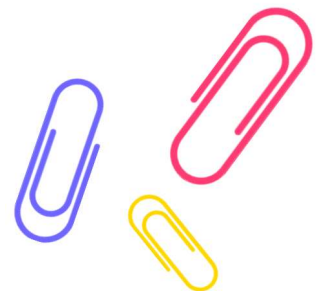
IST Deutschland GmbH - Standort Schmalkalden
An der Asbacher Straße 5
D-98574 Schmalkalden
Tel: 03683-69090
Mail: feedback@ist-mdm.de



VORBEREITENDE MASSNAHMEN

Um einen reibungslosen Ablauf der Dienstleistung und weiteren Vorgänge im Rahmen der Geräteverwaltung zu gewährleisten sind zwingend folgende Vorbereitungen zu treffen:

- Erfolgreiche Registrierung bei Android Enterprise (je Organisation)
- Zugangsdaten zu Android Enterprise sind vorhanden
- Anlage eines Samsung-KNOX Account
(<https://www2.samsungknox.com/de/user/register>)
- Abgeschlossene Registrierung für den Dienst Samsung Knox Mobile Enrollment
- Anlage eines Admin-USERS für die IST Deutschland GmbH, Standort Schmalkalden im Samsung-KNOX Portal
- Alle verfügbaren Systemupdates sind geladen und installiert
- Eine für das Projekt verantwortliche Person nebst Vertretung je Verwaltungsinstanz als Kommunikationsschnittstelle zwischen Ihnen und der IST Deutschland GmbH, Standort Schmalkalden wurde durch Sie definiert
- Die von Relion verwendeten Ports sind in Ihrer Firewall freizugeben, es handelt sich ausschließlich um TCP Ports:



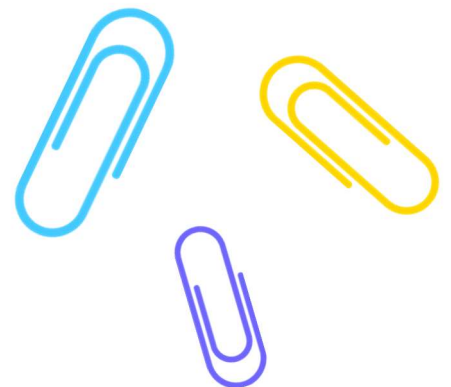
Servicepartner

IST Deutschland GmbH - Standort Schmalkalden
An der Asbacher Straße 5
D-98574 Schmalkalden
Tel: 03683-69090
Mail: feedback@ist-mdm.de



Port	Richtung	Quelle	Erforderlich	Beschreibung
5223	Eingehende	Verbunden/Etabliert	Ja(1)	Apple Push-Server
80	Ausgehend	-	Ja	Weiterleitung zu HTTPS
443	Ausgehend	-	Ja	Google FCM, Microsoft WNS
5223	Ausgehend	-	Ja(1)	Apple Push-Server
5228	Ausgehend	-	Ja(2)	Google Firebase Cloud-Messaging
5229	Ausgehend	-	Ja(2)	Google Firebase Cloud-Messaging
5230	Ausgehend	-	Ja(2)	Google Firebase Cloud-Messaging

1. Erforderlich für die Verwendung von iOS-Geräten und Apple Push Notification Services (APNS)
2. Erforderlich für die Verwendung von Android-Geräten und Firebase Cloud Messaging (FCM) (früher bekannt als Google Cloud Messaging, GCM)



Servicepartner

IST Deutschland GmbH - Standort Schmalkalden
 An der Asbacher Straße 5
 D-98574 Schmalkalden
 Tel: 03683-69090
 Mail: feedback@ist-mdm.de

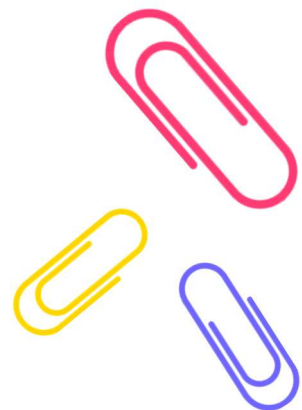


KOMMUNIKATIONSANFORDERUNGEN

Um einen reibungslosen Ablauf der Verwaltung und Anforderungsumsetzung im Rahmen der Geräteverwaltung zu gewährleisten sind zwingend die folgenden Angaben zu machen:

- Name der Institution/Schule
- Welche Inhalte (Konfigurationen, Apps o.ä) sollen auf welche Geräte (Seriennummern, Geräte name, Benutzergruppen, etc.)?
- z. B. App „GeoGebra Classic“ soll bitte auf allen Geräten der Klasse 7B installiert werden
- Welche App (genauer Name aus dem Play-Store) soll welchem Standort (Institution/Schule) zugewiesen werden?

Gerne können Sie auch eine Beschreibung Ihres Vorhabens einsenden und wir setzen Ihre Wünsche nach Möglichkeit entsprechend um.



Servicepartner

IST Deutschland GmbH - Standort Schmalkalden
An der Asbacher Straße 5
D-98574 Schmalkalden
Tel: 03683-69090
Mail: feedback@ist-mdm.de

