

# MDM Full-Service Relation

für Apple-Geräte



## PAKETUMFANG (APPLE)

Im „MDM Full-Service - Relation“ übernehmen wir vollumfänglich die zentrale und drahtlose Verwaltung Ihrer iPads, iPhones, Mac Computer und Apple-TVs. Die Einrichtung der Relation Schulorganisation findet, falls erforderlich, gesondert statt.

Bitte beachten Sie hierzu unser Paket „**Ersteinrichtung Relation-MDM Full-Service**“. Die folgenden Leistungen decken wir im Rahmen des „MDM Full-Service - Relation“ ab:

- Bereitstellung eines Kunden-HelpDesks zur Eingabe von Anforderungen und Kommunikation
- Remote-Betreuung der Relation Geräteverwaltung für die von Ihnen genutzten und lizenzierten Endgeräte inklusive
- Anlage und Verteilung von Geräteregistrierungsprofilen (DEP-Profil) nach Bedarf
- Anlage und Verteilung von Richtlinien
- Anlage und Organisation von Regelwerken
- Anlage und Organisation von Benutzern und Benutzergruppen nach Bedarf anhand von Vorlagen bzw. Vorgaben
- Anlage und Organisation von Klassen
- Zuweisung und Installation von Anwendungen (Apps)
- Ticket-Support mit einer garantierten Antwortzeit innerhalb eines Arbeitstages während der Geschäftszeiten der IST Schmalkalden GmbH (i.d.R. Mo-Fr 8-16 Uhr)
- Verwaltung des Apple School Managers als Standort-Manager inkl. Anlage und Verwaltung von Standorten
- ggf. Anlage und Verwaltung von Benutzern und Klassen
- Gerätezuweisungen über die automatische Geräteregistrierung (ehemals DEP)
- Erwerb und Zuweisung von Anwendungen (Apps) nach Beauftragung bzw. Vorhandensein entsprechender Guthaben
- Hinterlegen von zuvor erworbenem Guthaben für den Erwerb von Inhalten (Apps und Bücher)
- Einbindung von Ersatzgeräten im Falle eines Reparaturaustausches

### **Servicepartner**

IST Deutschland GmbH - Standort Schmalkalden  
 An der Asbacher Straße 5  
 D-98574 Schmalkalden  
 Tel: 03683-69090  
 Mail: [feedback@ist-mdm.de](mailto:feedback@ist-mdm.de)



## LAUFZEIT

12 Monate mit einer Kündigungsfrist von 3 Monaten zum Laufzeitende. Der Vertrag verlängert sich stillschweigend, sollte dieser nicht fristgerecht in Schriftform gekündigt werden.

## TERMINFINDUNG UND ABLAUF

Nach der Bestellung des Artikels wird sich einer unserer technischen Mitarbeiter mit Ihnen in Verbindung setzen und einen Termin zur Planung abstimmen.

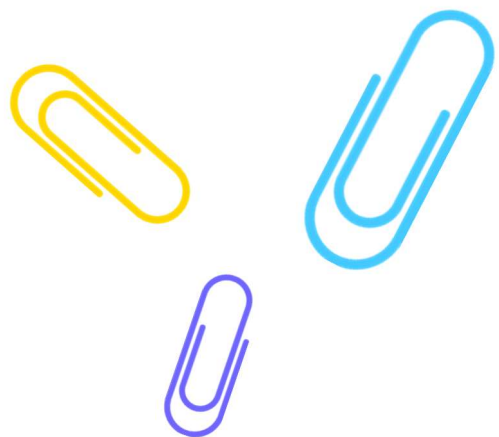
## PREIS

ab 2,55 € zzgl. USt je Gerät und Monat

ab 30,40 € zzgl. USt je Gerät und Jahr

Bitte beachten Sie, dass Dienstleisterin & Rechnungsstellerin für diesen Service die IST Deutschland GmbH, Standort Schmalkalden ist.

Bei Angeboten über andere IST Standorte oder über IST Partnerunternehmen wird ein Vertrag direkt zwischen Auftraggeber\*in und IST Deutschland GmbH, Standort Schmalkalden geschlossen.



### **Servicepartner**

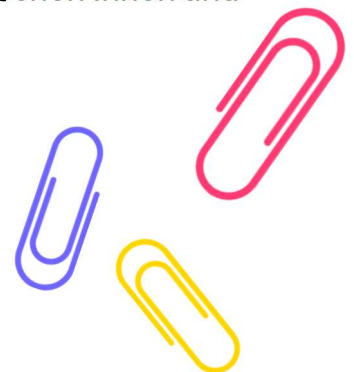
IST Deutschland GmbH - Standort Schmalkalden  
An der Asbacher Straße 5  
D-98574 Schmalkalden  
Tel: 03683-69090  
Mail: [feedback@ist-mdm.de](mailto:feedback@ist-mdm.de)



## VORBEREITENDE MASSNAHMEN

Um einen reibungslosen Ablauf der Dienstleistung und weiteren Vorgänge im Rahmen der Geräteverwaltung zu gewährleisten sind zwingend folgende Vorbereitungen zu treffen:

- Erfolgreiche Registrierung im Apple School Manager unter <https://school.apple.com> ist erfolgt, die Sektion „Apps und Bücher“ unter „Inhalte“ im Apple School Manager ist erreichbar (Wichtig: um App-Lizenzen einkaufen zu können, ist es notwendig im Vorfeld im Apple School Manager initial die Informationen zur Steuerpflicht unter dem Punkt „Apps“ zu übermitteln)
- Zugangsdaten zum Apple School Manager sind vorhanden
- Telefon-Zugang (zu der Telefonnummer gehörend, die in der Apple School Manager Registrierung angegeben wurde) zwecks Verifizierungscode-Empfang (2-Faktor-Authentifizierung)
- Anlage eines Benutzers mit der Funktion „Standortmanager“ in Ihrem Apple School Manager
- Alle verfügbaren Systemupdates sind geladen und installiert
- Eine für das Projekt verantwortliche Person nebst Vertretung je Verwaltungsinstanz als Kommunikationsschnittstelle zwischen Ihnen und der IST Schmalkalden GmbH wurde durch Sie definiert



### **Servicepartner**

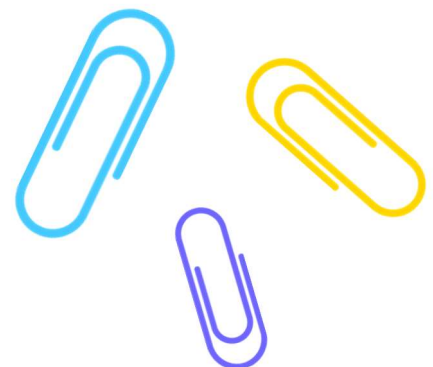
IST Deutschland GmbH - Standort Schmalkalden  
An der Asbacher Straße 5  
D-98574 Schmalkalden  
Tel: 03683-69090  
Mail: [feedback@ist-mdm.de](mailto:feedback@ist-mdm.de)



- Die von Relation verwendeten Ports sind in Ihrer Firewall freizugeben, es handelt sich Ausschließlich um TCP Ports:

Port	Richtung	Quelle	Erforderlich	Beschreibung
5223	Eingehende	Verbunden/Etabliert	Ja(1)	Apple Push-Server
80	Ausgehend	-	Ja	Weiterleitung zu HTTPS
443	Ausgehend	-	Ja	Google FCM, Microsoft WNS
5223	Ausgehend	-	Ja(1)	Apple Push-Server
5228	Ausgehend	-	Ja(2)	Google Firebase Cloud-Messaging
5229	Ausgehend	-	Ja(2)	Google Firebase Cloud-Messaging
5230	Ausgehend	-	Ja(2)	Google Firebase Cloud-Messaging

1. Erforderlich für die Verwendung von iOS-Geräten und Apple Push Notification Services (APNS)
2. Erforderlich für die Verwendung von Android-Geräten und Firebase Cloud Messaging (FCM) (früher bekannt als Google Cloud Messaging, GCM)



### **Servicepartner**

IST Deutschland GmbH - Standort Schmalkalden  
 An der Asbacher Straße 5  
 D-98574 Schmalkalden  
 Tel: 03683-69090  
 Mail: [feedback@ist-mdm.de](mailto:feedback@ist-mdm.de)

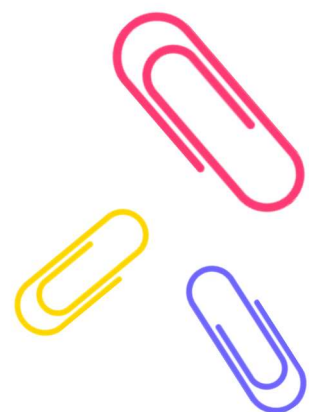


## KOMMUNIKATIONSANFORDERUNGEN

Um einen reibungslosen Ablauf der Verwaltung und Anforderungsumsetzung im Rahmen der Geräteverwaltung zu gewährleisten sind zwingend folgenden Angaben zu machen:

- Name der Institution/Schule
- Welche Inhalte (*Konfigurationen, Apps o.ä*) sollen auf welche Geräte (*Seriennummern, Gerätenamen, Benutzergruppen, Koffer etc.*)?
- z.B. App „Swif Playgrounds“ soll bitte auf allen Geräten der Klasse 7B installiert werden
- Welche App (genauer Name aus dem App-Store) soll mit wie vielen Lizenzen welchem Standort (Institution/Schule) zugewiesen werden?
- z.B. Bitte App „Book Creator for iPad“ 16x für Standort Mustergrundschule kaufen.

Gerne können Sie auch eine Beschreibung Ihres Vorhabens einsenden und wir setzen Ihre Wünsche nach Möglichkeit entsprechend um.



### **Servicepartner**

IST Deutschland GmbH - Standort Schmalkalden  
 An der Asbacher Straße 5  
 D-98574 Schmalkalden  
 Tel: 03683-69090  
 Mail: [feedback@ist-mdm.de](mailto:feedback@ist-mdm.de)

