

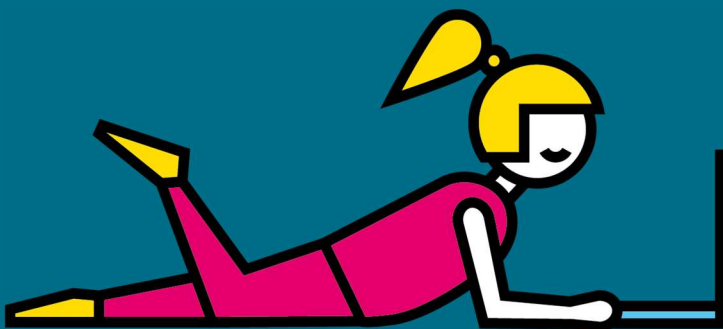
# Trainings & Schulungen

## IST Deutschland GmbH

Stand: 24.06.2022

### IST Planen

TABULEX - Stundenplansoftware



TABULEX\_Training\_001

## Generelle Administration und Überblick zu TABULEX

<b>Gut für</b>	Verwaltungskräfte aller Schulformen
<b>Ziele</b>	Sie werden sicher im administrativen Umgang mit TABULEX
<b>Inhalte</b>	<p><b>Anlegen eines neuen Plans</b></p> <p><b>Eingabe der Ressourcen</b></p> <ul style="list-style-type: none"> <li>- Was sollte beachtet werden?</li> <li>- Definition von Zeitrastern</li> </ul> <p><b>Erstellen von Bindungen</b></p> <ul style="list-style-type: none"> <li>- Einzelstunden</li> <li>- Doppelstunden</li> <li>- Wahlpflichtkurse und Fachleistungskurse</li> </ul> <p><b>Vorbereitung der Planung</b></p> <ul style="list-style-type: none"> <li>- freie Tage für Lehrkräfte</li> <li>- Fächer (z.B. Schwimmen) für vorgegebene Zeiten blockieren</li> </ul> <p><b>Logikbericht</b></p> <ul style="list-style-type: none"> <li>- mögliche Fehlerquellen</li> <li>- vermeiden von bestimmten Fehleranzeigen</li> </ul> <p><b>Planung</b></p> <ul style="list-style-type: none"> <li>- Testplanung</li> <li>- automatische Planung</li> <li>- Serienplanung</li> <li>- aie Bedeutung der Regler</li> <li>- Tipps für das manuelle Erstellen der Regler</li> <li>- Lösen von noch vorhandenen Fehlern</li> </ul> <p><b>Stundenplandruck</b></p>
<b>Dauer</b>	2 Zeitstunden zu je 60 Min.
<b>Art</b>	Online-Schulung je Bildungseinrichtung
<b>TeilnehmerInnen-Anzahl</b>	max. 9 Personen
<b>Preis</b>	120,00 € pro Person zzgl. Gesetzlich gültiger Mehrwertsteuer
<b>Hinweise</b>	Eine Aufzeichnung der Trainings ist nicht gestattet
<b>Kontakt</b>	www: <a href="http://www.ist.com/de/kontakt/">www.ist.com/de/kontakt/</a> , @: <a href="mailto:info.de@ist.com">info.de@ist.com</a> Telefon Zentrale Neritz: +49 (0) 4531 8804-40

# Wir sind gerne für Sie da.

## Unsere IST Deutschland Standorte

### Zentrale Neritz

Bergstraße 23  
D-23843 Neritz

**Telefon:** +49 4531 8804-40

**Telefax:** +49 4531 8804-44

**E-Mail:** [info.de@ist.com](mailto:info.de@ist.com)

**Internet:** [ist.com/de](http://ist.com/de)

### Standort Schmalkalden

An der Asbacher Straße 5  
D-98574 Schmalkalden

**Telefon:** +49 3683 6909-0

**Telefax:** +49 3683 6909-99

**E-Mail:** [info.de@ist.com](mailto:info.de@ist.com)

**Internet:** [ist.com/de](http://ist.com/de)

### Standort Berlin

Köpenicker Straße 325  
D-12555 Berlin

**Telefon:** +49 30 9210615-30

**Telefax:** +49 30 9210615-44

**E-Mail:** [info.de@ist.com](mailto:info.de@ist.com)

**Internet:** [ist.com/de](http://ist.com/de)

